



+34 96 134 06 63

P.I. Fuente del Jarro
Ciudad de Elda,11
46988 Paterna | Valencia
www.grupovento.com



Distillation par entraînement à la vapeur et condensation des huiles essentielles

FONCTIONNEMENT DU PROCÉSSUS

L'installation décrite est conçue pour obtenir les huiles essentielles des plantes par moyen de l'entraînement à la vapeur.

On dispose d'une structure où l'on trouve au premier étage le distillateur d'arômes, le condenseur et le dépôt d'eau pour la chaudière. Au ras de sol on trouve la chaudière, le détartreur d'eau et un décanteur florentin.

Dans la structure on trouve une poutre qui nous permet l'utilisation d'un palan électrique.

La démarche de travail est la suivante:

On charge les plantes dans le panier et par moyen du palan on les introduit dans le distillateur. Si le volume de plantes est très grand on peut les colmater à l'aide d'un dispositif accroché au palan, ce qui nous permet de les compacter et donc d'augmenter la charge. Une fois que le distillateur est plein on le ferme et on ouvre la vanne de vapeur. Le vapeur rentre dans le distillateur par la partie inférieure et monte, d'abord en chauffant les plantes et après en traînant les huiles essentielles vers le condensateur. Finalement les huiles essentielles et l'eau condensée passent à un décanteur de type florentin où elles se séparent.

Une fois terminée la distillation on ouvre le couvercle du distillateur pour vider le panier, et pour introduire un nouveau panier rempli pendant le temps de la distillation.

L'installation dispose d'un détartreur d'eau, un dépôt d'eau pour alimenter la chaudière et un dépôt pour le gazoil.

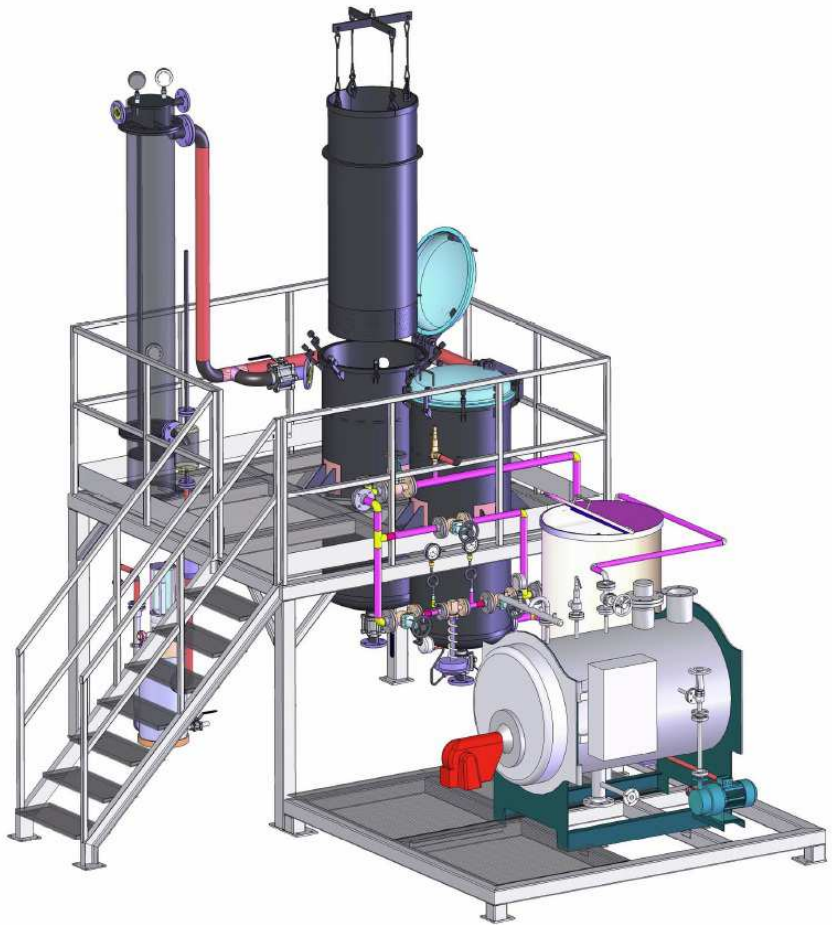
Tous ces éléments configurent l'installation pour l'extraction d'huiles essentielles, facile à contrôler par sa simplicité et versatile en ce qui concerne la variété de matières premières que l'on peut utiliser. Cette installation est une conception moderne du système traditionnel d'obtention d'huiles essentielles.

Les plantes doivent être sèches avant la distillation pour qu'elles puissent perdre entre 1/3 et 1/2 de son poids original, sauf s'il s'agit de plantes avec des composants volatiles (lavande, anis, fenouil, romarin, thym, etc.). Le stock de plantes sèches ne doit pas excéder 2 ou 3 jours la capacité de distillation.

**Consommation
minimale.**

**Huiles essentielles
de très haute
pureté.**





EXEMPLES D'INSTALLATIONS

| Installation d'extraction par entraînement à la vapeur
Mod. V-200 pour **CITA** à ZARAGOZA

| Installation d'extraction par entraînement à la vapeur
Mod. V-500 pour **NUTRACITRUS** à Elche (Alicante)

| Installation d'extraction hydroalcoolique Mod. V-500
pour **POLINAT** à Las Palmas (CANARIAS)

| Installation d'extraction par entraînement à la vapeur
Mod. V-200 pour **LABORATORIOS ACPG** à PAMPLONA